

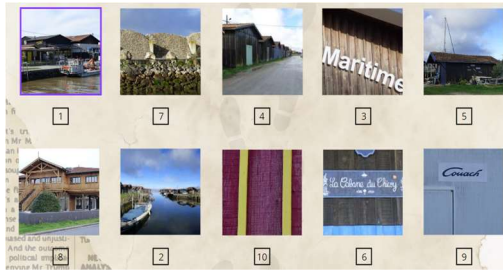
FICHE RÉPONSE PÉPÉ UISTRE

En suivant le plan, la promenade de Pépé Uistre a commencé à partir de la cabane à Ludo (jaune et noire), face aux ateliers des chantiers navals Couach en direction du port du Canal.

Au niveau du chantier du patrimoine maritime au bout de la rue, il a tourné à gauche sur le port du Canal et à la patte d'oie, il n'a pas pris à droite vers la plage, il a longé les cabanes de pêcheurs et d'ostréiculteurs jusqu'au bout du chemin où il a fait une pause. Puis il est reparti dans l'autre sens en direction du CRCAA et de la cale de mise à l'eau du port de la Barbotière pour ensuite retourner à son point de départ et même un peu plus loin...

Etape 1

a) Mettre les dix photos et leurs numéros dans le bon ordre.



b) « Le premier drone de surface conçu par Couach sera mis à l'eau au printemps 2023. Le concept « Magellan » a été présenté lors du salon Euronaval ... Couach met en avant la vitesse élevée sur l'eau de cet appareil de six mètres de long et environ un mètre et demi de large. Les principaux objectifs de Magellan seront la reconnaissance et la guerre électronique. Le drone sera capable de détecter et d'identifier des cibles maritimes. Couach a également présenté un nouvel intercepteur de près de 14 mètres de long, capable d'atteindre les 65 nœuds... ». « Rappelons que les Chantiers Couach, après la production de super yachts de 50m, se sont alliés dernièrement à Fontaine Pajot pour la production de plus petits yachts et sont en contrat avec la SNSM pour le renouvellement de la flotte de sauvetage, tout cela en parallèle de la production régulière de patrouilleurs militaires. »

Etape 2

a)



PLATES : Bateaux à fond plat dont l'absence de dérive leur permet d'aller au plus près des parcs à huîtres.

b)



PINASSES : Il s'agit des bateaux emblématiques du Bassin d'Arcachon.

Résultat de la charade :

- On doit mon premier = **DÛ**
- Mon second est synonyme de petit village = **BOURG**
- Mon troisième a le ciel pour résidence = **DIEU**
- Mon tout est situé sur le port de Larros.

Qui suis-je ? **DUBOURDIEU**

POINT INFO : Les chantiers navals Dubourdieu ont été créés en 1800 et ont vu 6 générations successives perpétuer la tradition du bateau en bois depuis la pinasse de travail jusqu'à la pinasse de plaisance. Depuis les années 2000, le nom est resté mais c'est la famille Martin qui dirige ces chantiers qui se sont beaucoup modernisés tout en gardant leur notoriété.

c)



Le locataire de cette cabane s'appelle : **FREDO**

Juste avant cette cabane, vous avez dû voir « la rose » des vents qui permet de repérer les quatre points cardinaux. Quand vous êtes en face de la rose, les chantiers du patrimoine sont bien sur votre droite, donc à l'est ! Ainsi, vous ne perdez pas le nord !

Etape 3

a) La girouette qui sert de point de repère est située sur le toit d'une des premières cabanes sur la gauche après les chantiers du patrimoine.

b) En anglais, « Goudron de Houille » se dit : **COAL TAR**

- Mon premier peut être Claudine ou Mao = **COL**
- Mon second est le contraire de tôt = **TARD**
- Mon tout est = **COL + TARD = Phonétiquement COALTAR**

POINT INFO : On en badigeonnait également le bois des cages protégeant les ruchons de tuiles chaulées dans les parcs ou celui des casiers grillagés appelés « ambulances » qu'utilisaient les ostréiculteurs pour entreposer leurs huîtres dans leurs viviers. Dans la marine à voile, on appelait cela « Goudron de Stockholm » ou goudron de pin ; les scandinaves utilisaient ce produit depuis bien longtemps déjà notamment les Vikings pour leurs Drakkars.

Etape 4

a) En remplaçant une lettre du mot POSTICHE on obtient : **PISTICHE**

POINT INFO : Saviez-vous que la pêche aux vers est pratiquée par des pêcheurs professionnels du port de Larros et ailleurs sur le bassin d'Arcachon ? Elle se pratique à marée basse toute l'année sauf l'hiver. Ce type de ver, aussi appelé mouron en méditerranée, est utilisé pour le surfcasting, une pêche où vous lancez, au-delà de la vague, votre hameçon esché (avec le ver au bout.)

b) « Ce matin, j'avais mis mes **patins à vase**, plus pratiques que les **échasses** pour aller sur l'estran chercher quelques vers*. Soudain, apercevant une troupe de **petites mouettes**, je me suis approché au bord du **petit ruisseau** et j'ai découvert une vieille **grande épuisette** couverte de **petits coquillages** et de **coccinelles**. Je te la donne ! »

Etape 5

a)



b) « Quand les mouettes ont pied, il est temps de ... **VIRER** »



c) Les bonnes photos étaient :



Etape 6



a) **ÉCHO MER**



b) **UNE POCHE OSTRÉICOLE**

C'est l'association ARCA BAIE dont le local est situé sur le port du Canal Ouest, qui collabore avec Echo Mer pour la récupération des bouchons de liège dans des poches ostréicoles qui peuvent également être transformées en paniers.

Etape 7



a) Ces caisses (géo box) servent à récupérer les coquilles d'huîtres pour le recyclage.

Voici les étapes du trajet des coquilles pour le recyclage :

- 1 - Dépot des coquilles dans des géo box (caisses bleues ou rouges) par les ostréiculteurs.
- 2 - Récupération des géo box par un technicien du CRCAA qui fait le tour des ports.
- 3 - Transport de ces géo box vers un centre de stockage sur le Bassin (Port du canal par exemple.)
- 4 - Acheminement des bennes vers l'entreprise Ovive en Charentes Maritimes près de La Rochelle.
- 5 - Nettoyage et broyage des coquilles en résidus de différents grosseurs.
- 6 - Mise en sacs et vente à des sociétés qui s'en serviront pour de multiples usages.

b) Les coquilles d'huîtres sont recyclées pour de nombreux usages :

- Travaux routiers, décoration paysagère (coquilles entières ou écailles grossières traitées)
- Béton coquiller
- Artisanat (coquilles entières) (bougies, bijoux, objets de décoration)
- Alimentation volaille, amendement des sols (coquilles broyées)
- Supports pour larves dans les éclosiers (micro-brisures ou paillettes de coquilles)
- Médicaments, produits de beauté, peinture routière (poudre de coquilles), etc...

Etape 7 (suite)

a) « **LA CIGALE ET LA FOURMI** » est inscrit sur une très vieille embarcation juste à gauche au croisement de la rue Jules Barat et de celle menant au port de la Barbotière.



Etape 8

La conchyliculture est la culture des coquillages en général.

- Pectiniculture = Culture des coquilles saint Jacques
- Vénériculture = Culture des palourdes
- Ostréiculture = Culture des huîtres
- Cérastoculture = Culture des coques
- Mytiliculture = Culture des moules

Etape 8 (suite)

a) Le nom de l'association qui regroupe les adeptes de la navigation sur les bateaux traditionnels du Bassin d'Arcachon est : « **LOUS BARBOTS PINASSAYRES** »



b) Le nom du bateau de Jason qui a inspiré le nom de l'association du port de Larros est : « **ARGO** ».

POINT INFO : L'Argo II est la réplique d'un bac sardinier construit en 1905 par Louis Daycart pour la pêche locale et qui s'appelait ARGO, nom à l'origine de l'association Argo Nautique dont l'activité consiste à rénover des bateaux anciens de diverses origines. Vous trouverez leur cabane (124) sur le port de Larros.

c) Si vous ne l'avez pas vue, cette drôle de bête ressemble à un **hippocampe rouge** à pois noirs et se situe sur une des cabanes de pêcheurs de l'autre côté de l'eau après la darse principale du port du Canal. Depuis la route, on peut la voir entre deux cabanes. Pour information, c'est un petit clin d'œil à la ville de La Teste de Buch dont l'emblème est l'hippocampe.



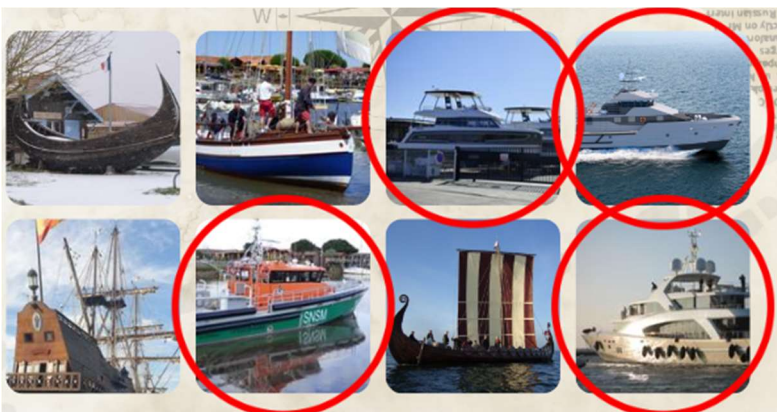
d) Il suffit de compter les lettres de l'alphabet et de noter la lettre qui correspond à chaque chiffre.

A B C D E F G H I J K L M N O P Q R S T U V W X Y Z
1 2 **3** 4 **5** 6 7 8 9 10 11 12 13 14 **15** 16 17 18 19 **20 21** 22 23 24 25 26

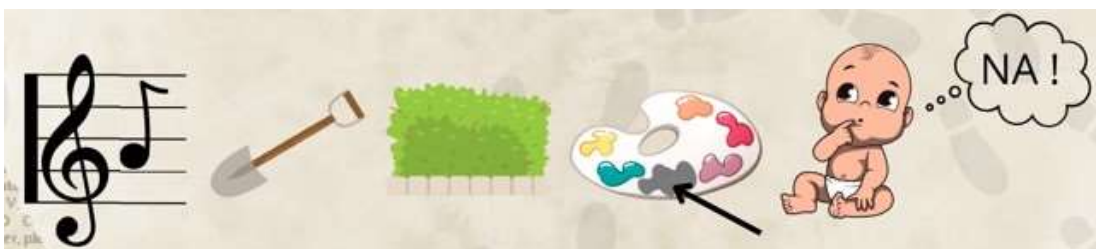
3 15 21 20 5 19 = **COUTEAU**

Etape 9

a) Les bateaux construits par les chantiers navals Couach sont :



b) Le nom du premier yacht de 50m sorti des chantiers Couach en 2012 est :



LA PELLE HAIE GRIS NA = LA PELLEGRINA



POINT INFO : Cet imposant yacht de 50m a nécessité la construction d'une nouvelle descente de mise à l'eau au port du Canal, celle de Larros n'étant pas assez profonde pour sortir un yacht de cette taille. Un second yacht de 50m est également sorti des chantiers Couach en 2014 : le 5000 FLY « BELONGERS ».

Etape 10 et fin



a) L'endroit où Pépé Uistre a perdu son couteau est situé au niveau de la croix placée sur la carte.

b) Les poissons bizarres vendus sont des : « **SURIMIS ET POISSONS PANES VIVANTS** »



Nous espérons que vous avez passé un bon moment. Merci à tous !